

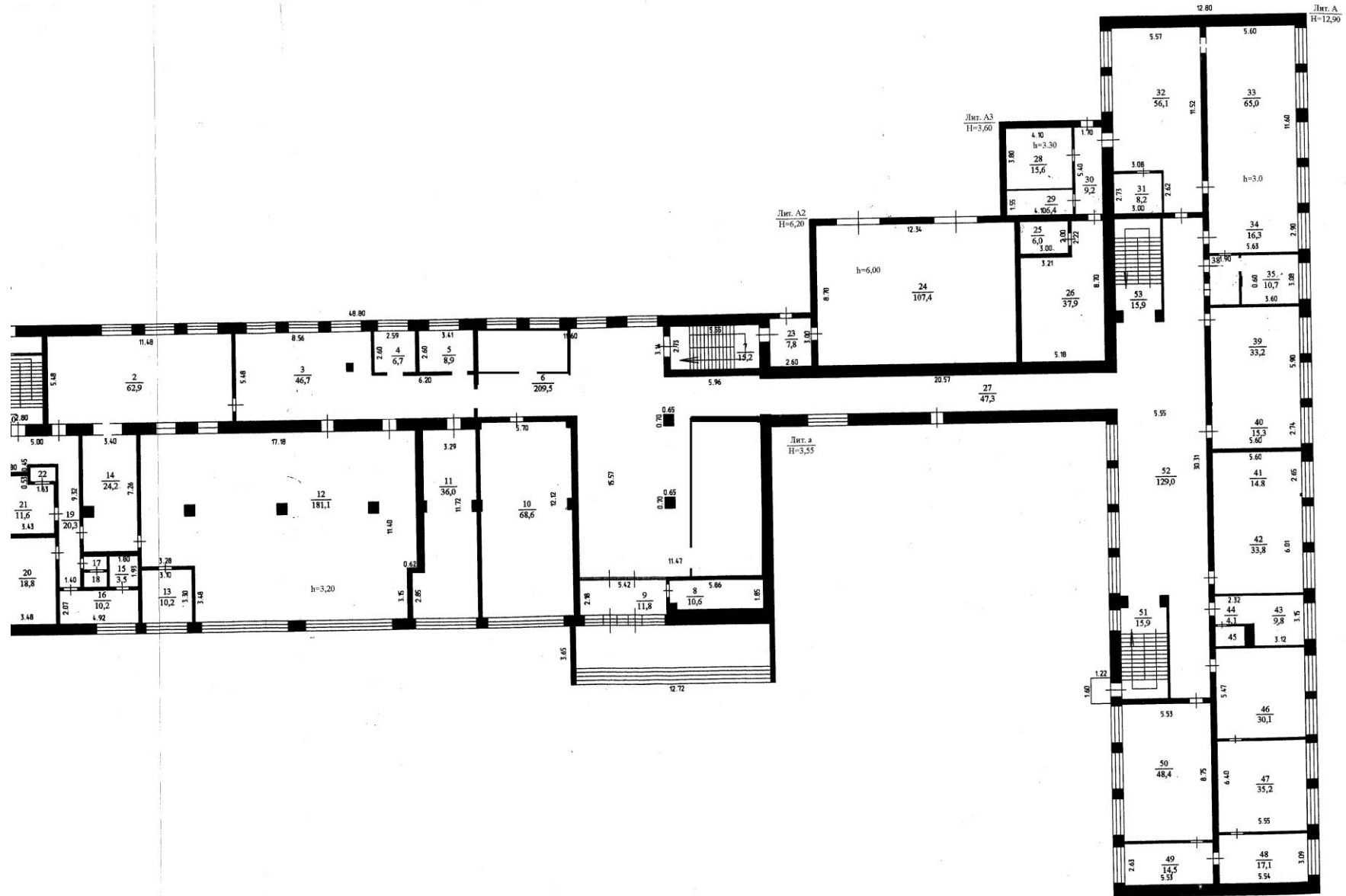


ВСЕРОССИЙСКОЕ
ЧЕМПИОНАТНОЕ
ДВИЖЕНИЕ
ПО ПРОФЕССИОНАЛЬНОМУ
МАСТЕРСТВУ

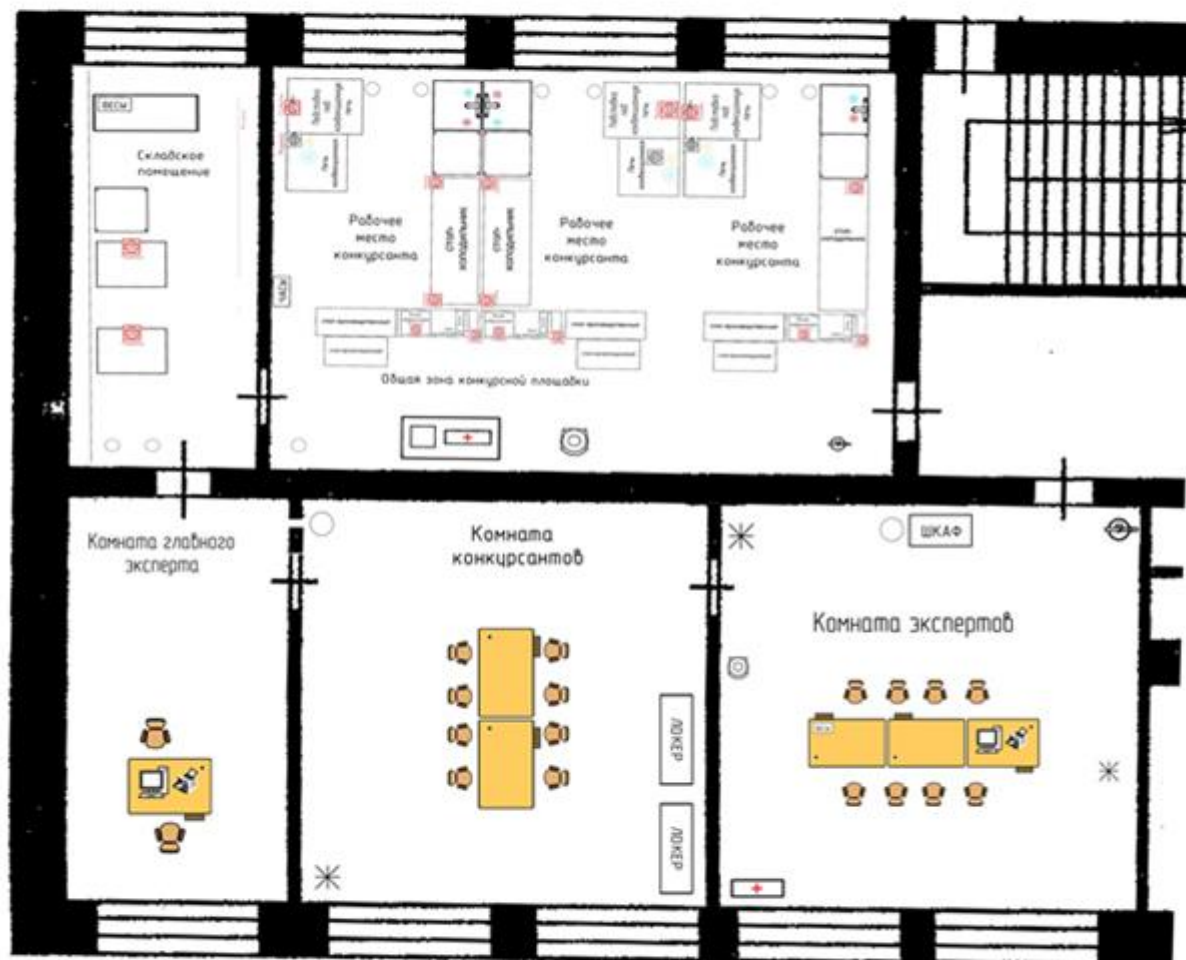
ПЛАН ЗАСТРОЙКИ
по компетенции «Выпечка осетинских пирогов»
Регионального этапа Чемпионата по профессиональному
мастерству «Профессионалы» -2026 в Кузбассе

2026 г.

Поэтажный план 1 этаж



План застройки компетенции «Выпечка осетинских пирогов»
ГПОУ КемТИПусУ «Кемеровский техникум индустрии питания и сферы услуг»
 г. Кемерово ул. Радищева, 7



Условные обозначения

	Шкаф холодильный		Разделительная полоса
	Печь конвекционная		Стеллаж
	Подставка под конвекционную печь		Стол 1020 мм, стол 1350
	Стул		Кулер
	Ноутбук		Огнетушитель
	Аптечка		Стол с моечной ванной
	Мясорубка		3х220 В (мощность согласно ИЛ) электрическая розетка
	МФУ		380 В, 32 А (мощность согласно ИЛ) электрическая розетка
	Шкаф		Заземление
	Весы		Холодная вода
	Офисный стол		Горячая вода
	Часы		Плита индукционная
	Стол-холодильник		Планетарный миксер
			Вешалка
			Локер
			Корзина
			Стол компьютерный

Согласовано Главный эксперт

_____ (ФИО)

_____ (Подпись)

Актуальный план застройки для проведения чемпионата вычерчивается в соответствии с принятыми в компетенции условными обозначениями и с учетом наименований инфраструктурного листа. План застройки может иметь иную планировку, утвержденную главным экспертом площадки.

При выполнении конкурсного задания (инвариант) площадь рабочего места должна быть не менее 10м². При выполнении конкурсного задания из вариативной части площадь рабочего места не увеличивается.

Комната конкурсантов, комната экспертов, главного эксперта могут находиться в другом помещении, за пределами конкурсной площадки в шаговой доступности. Зона работы главного эксперта может размещаться как в отдельном помещении, так и в комнате экспертов.